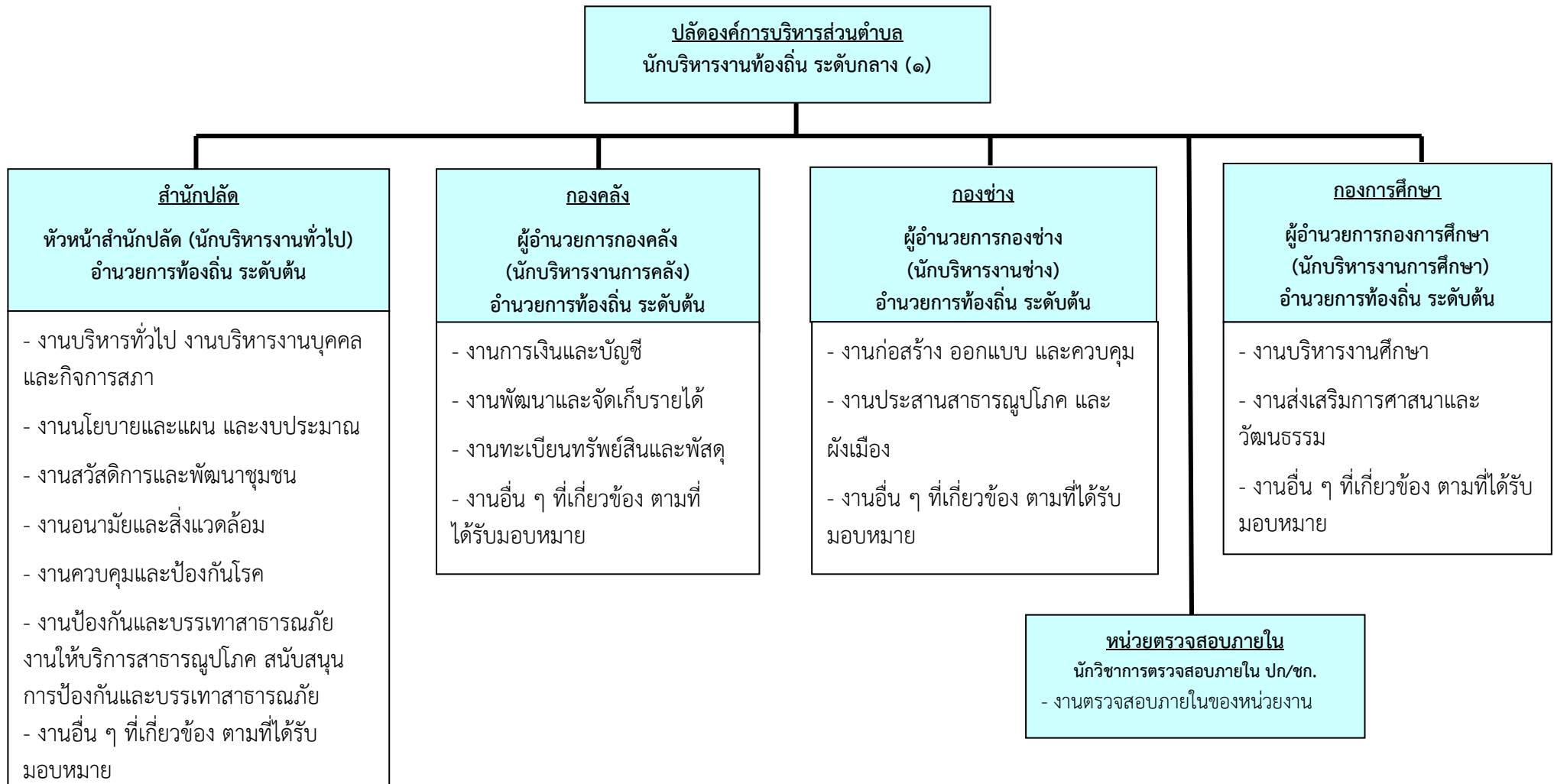


“โครงสร้างหน่วยงานไม่มีตำแหน่งรองปลัดองค์การบริหารส่วนตำบล”

กรอบโครงสร้างส่วนราชการ ขององค์การบริหารส่วนตำบลนาคู



“โครงสร้างหน่วยงานไม่มีตำแหน่งรองปลัดองค์การบริหารส่วนตำบล”

กรอบโครงสร้างอัตรากำลังขององค์การบริหารส่วนตำบลนาคู

ปลัดองค์การบริหารส่วนตำบล
(นักบริหารงานท้องถิ่น ระดับกลาง (๑))

หน่วยตรวจสอบภายใน
- นักวิชาการตรวจสอบภายใน/ ชำนาญการ (๑)

สำนักปลัด อบต.

- หัวหน้าสำนักปลัด (นักบริหารงานทั่วไป)
- อำนาจการท้องถิ่น ระดับต้น (ว่าง)
- นักวิเคราะห์นโยบายและแผน /ชำนาญการ (๑)
- นักทรัพยากรบุคคล /ชำนาญการ (๑)
- นักพัฒนาชุมชน /ปฏิบัติการ (๑)
- นักวิชาการสุขาภิบาล /ชำนาญการ (๑)
- เจ้าพนักงานธุรการ /ชำนาญงาน (๑)
- จพง.ป้องกันและบรรเทาสาธารณภัย/ชำนาญงาน (๑)
- พนักงานจ้างตามภารกิจ
- ผู้ช่วยนักวิชาการเกษตร (ว่าง)
- ผู้ช่วยนักพัฒนาชุมชน (๑)
- ผู้ช่วยเจ้าพนักงานธุรการ (๑)
- ผู้ช่วยเจ้าพนักงานธุรการ (๑)
- พนักงานจ้างทั่วไป
- นักการ (๑)
- พนักงานขับรถยนต์ (๑)
- พนักงานขับรถยนต์ (ขับรถบรรทุกน้ำ) (๑)
- พนักงานขับรถยนต์ (ขับรถบรรทุกขยะ) (๑)
- คนงานประจำรถขยะ (๑)
- คนงานประจำรถขยะ (๑)
- คนงานประจำรถขยะ (๑)

กองคลัง

- ผู้อำนวยการกองคลัง (นักบริหารงานคลัง)
- อำนาจการท้องถิ่น ระดับต้น (ว่าง)
- นักวิชาการพัสดุ /ปฏิบัติการ (ว่าง)
- เจ้าพนักงานจัดเก็บรายได้/ปฏิบัติการ (๑)
- เจ้าพนักงานพัสดุ /ปฏิบัติงาน (๑)
- เจ้าพนักงานการเงินและบัญชี/ปฏิบัติงาน (ว่าง)
- ลูกจ้างประจำ
- เจ้าพนักงานการเงินและบัญชี (๑)
- พนักงานจ้างทั่วไป
- คนงานทั่วไป (๓)

กองช่าง

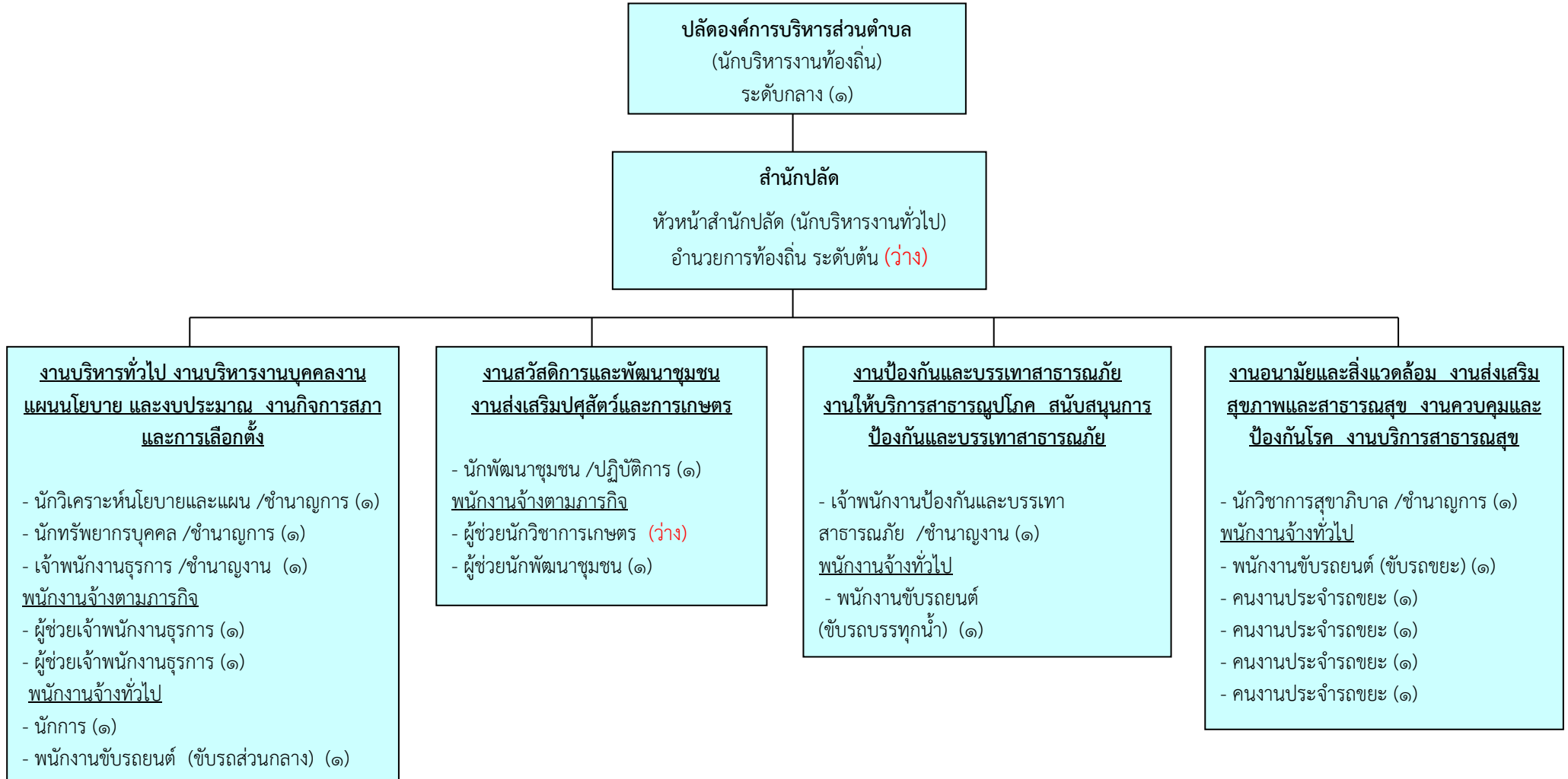
- ผู้อำนวยการกองช่าง (นักบริหารงานช่าง)
- อำนาจการท้องถิ่น ระดับต้น (ว่าง)
- นายช่างโยธา /ชำนาญงาน (๑)
- พนักงานจ้างตามภารกิจ
- ผู้ช่วยนายช่างโยธา (๑)
- พนักงานจ้างทั่วไป
- คนงานทั่วไป (๑)

กองการศึกษา

- ผู้อำนวยการกองการศึกษา (นักบริหารงานการศึกษา)
- อำนาจการท้องถิ่น ระดับต้น (๑)
- นักวิชาการศึกษา/ปฏิบัติการ (๑)
- ครู (๑) (ครู คศ.๒)
- ครู (ว่าง)

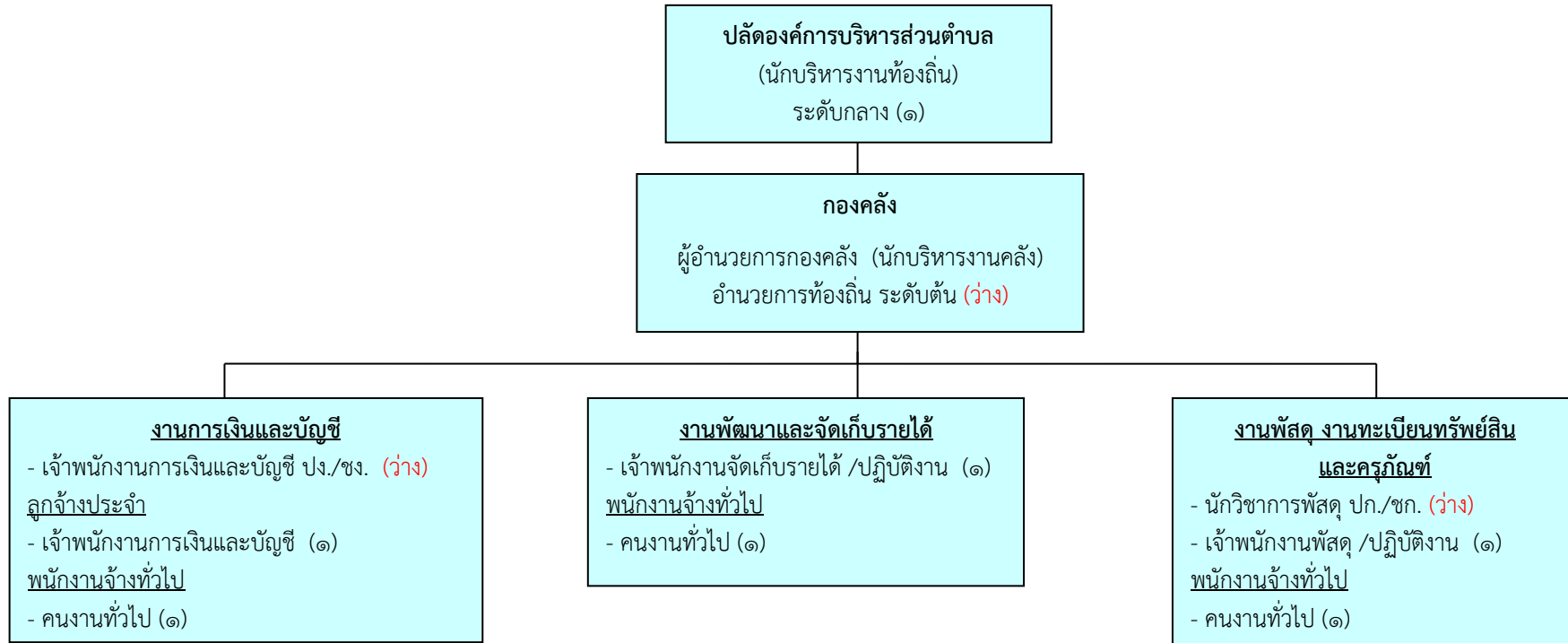
“โครงสร้างหน่วยงานไม่มีตำแหน่งรองปลัดองค์การบริหารส่วนตำบล”

กรอบโครงสร้างอัตรากำลัง ของสำนักปลัด



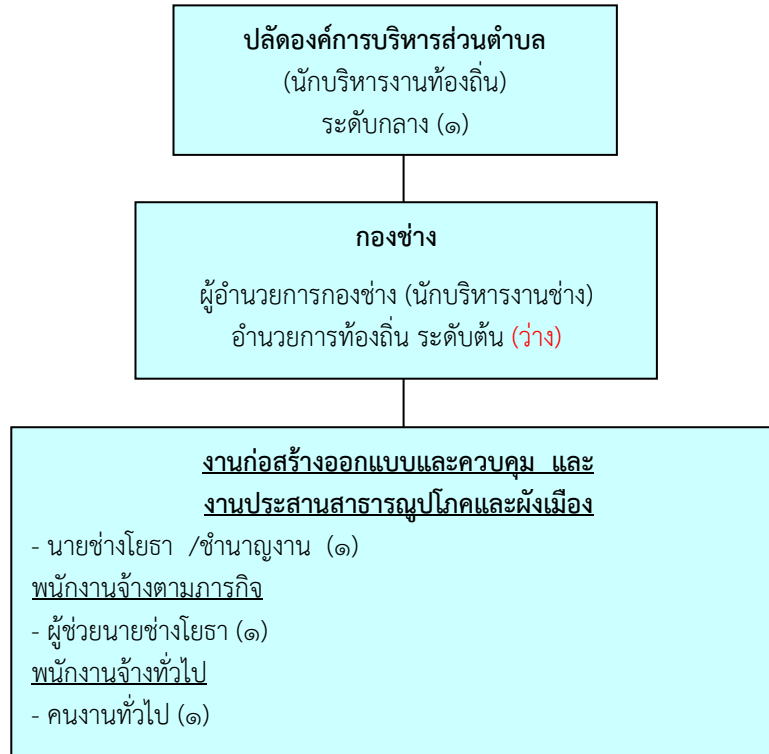
ประเภท/ ระดับ	บริหารงาน ท้องถิ่น ระดับกลาง	บริหารงาน ท้องถิ่น ระดับต้น	อำนวยการ ท้องถิ่น ระดับกลาง	อำนวยการ ท้องถิ่น ระดับต้น	วิชาการ/ เชี่ยวชาญ	วิชาการ/ ชำนาญการ พิเศษ	วิชาการ/ ชำนาญ การ	วิชาการ/ ปฏิบัติ การ	ทั่วไป/ อาวุโส	ทั่วไป/ ชำนาญ งาน	ทั่วไป/ ปฏิบัติ งาน	ลูกจ้าง ประจำ	พนักงานจ้าง ตามภารกิจ	พนักงาน จ้างทั่วไป	อื่นๆ	รวม (มี/ว่าง)
จำนวน	๑	-	-	-/๑	-	-	๓	๑	-	๒	-	-	๓/๑	๘	-	๑๘/๒

กรอบโครงสร้างอัตรากำลัง ของกองคลัง



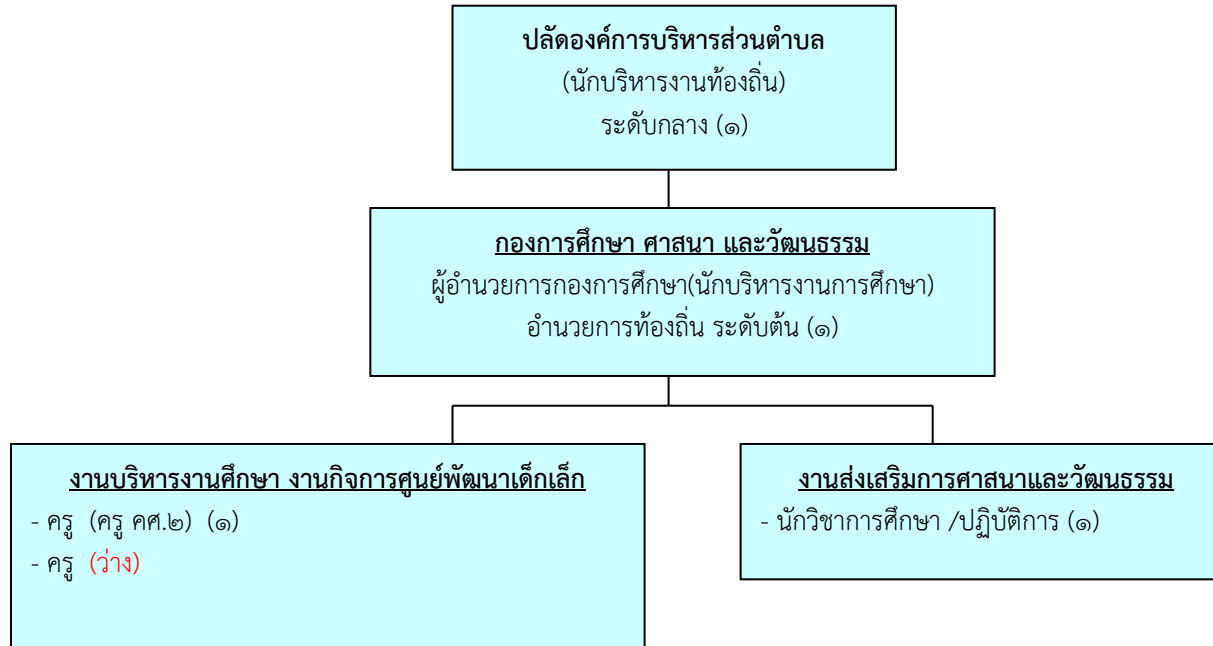
ประเภท/ ระดับ	บริหารงาน ท้องถิ่น ระดับกลาง	บริหารงาน ท้องถิ่น ระดับต้น	อำนาจการ ท้องถิ่น ระดับกลาง	อำนาจการ ท้องถิ่น ระดับต้น	วิชาการ/ เชี่ยวชาญ	วิชาการ/ ชำนาญการ พิเศษ	วิชาการ/ ชำนาญ การ	วิชาการ/ ปฏิบัติ การ	ทั่วไป/ อาวุโส	ทั่วไป/ ชำนาญ งาน	ทั่วไป/ ปฏิบัติ งาน	ลูกจ้าง ประจำ	พนักงานจ้าง ตามภารกิจ	พนักงาน จ้างทั่วไป	อื่นๆ	รวม (มี/ว่าง)
จำนวน	-	-/-	-	-/๑	-	-	-	-/๑	-	-	๑/๑	๑	-	๓	-	๖/๓

กรอบโครงสร้างอัตรากำลัง ของกองช่าง



ประเภท/ ระดับ	บริหารงาน ท้องถิ่น ระดับกลาง	บริหารงาน ท้องถิ่น ระดับต้น	อำนวยการ ท้องถิ่น ระดับกลาง	อำนวยการ ท้องถิ่น ระดับต้น	วิชาการ/ เชี่ยวชาญ	วิชาการ/ ชำนาญการ พิเศษ	วิชาการ/ ชำนาญ การ	วิชาการ/ ปฏิบัติ การ	ทั่วไป/ อาวุโส	ทั่วไป/ ชำนาญ งาน	ทั่วไป/ ปฏิบัติ งาน	ลูกจ้าง ประจำ	พนักงานจ้าง ตามภารกิจ	พนักงาน จ้างทั่วไป	อื่นๆ	รวม (มี/ว่าง)
จำนวน	-	-	-	-/๑	-	-	-	-	-	๑	-	-	๑	๑	-	๓/๑

กรอบโครงสร้างอัตรากำลัง ของกองการศึกษา ศาสนา และวัฒนธรรม



ประเภท/ ระดับ	บริหารงาน ท้องถิ่น ระดับกลาง	บริหารงาน ท้องถิ่น ระดับต้น	อำนวยการ ท้องถิ่น ระดับกลาง	อำนวยการ ท้องถิ่น ระดับต้น	วิชาการ/ เชี่ยวชาญ	วิชาการ/ ชำนาญการ พิเศษ	วิชาการ/ ชำนาญ การ	วิชาการ/ ปฏิบัติ การ	ทั่วไป/ อาวุโส	ทั่วไป/ ชำนาญ งาน	ทั่วไป/ ปฏิบัติ งาน	ลูกจ้าง ประจำ	พนักงานจ้าง ตามภารกิจ	พนักงาน จ้างทั่วไป	อื่นๆ	รวม (มี/ว่าง)
จำนวน	-	-	-	๑	-	-	-	๑	-	-	-	-	-	-	๑/๑	๓/๑

กรอบโครงสร้างอัตรากำลังขององค์การบริหารส่วนตำบลนาคู

ปลัดองค์การบริหารส่วนตำบล
(นักบริหารงานท้องถิ่น) ระดับกลาง (๑)

สำนักปลัด อบต.

- หัวหน้าสำนักปลัด (นักบริหารงานทั่วไป)
- อำนาจการท้องถิ่น ระดับต้น (ว่าง)
- นักวิเคราะห์นโยบายและแผน /ชำนาญการ (๑)
- นักทรัพยากรบุคคล /ชำนาญการ (๑)
- นักพัฒนาชุมชน /ปฏิบัติการ (๑)
- นักวิชาการสุขาภิบาล /ชำนาญการ (๑)
- เจ้าพนักงานธุรการ /ชำนาญงาน (๑)
- จพง.ป้องกันและบรรเทาสาธารณภัย/ชำนาญงาน (๑)
- พนักงานจ้างตามภารกิจ
- ผู้ช่วยนักวิชาการเกษตร (ว่าง)
- ผู้ช่วยนักพัฒนาชุมชน (๑)
- ผู้ช่วยเจ้าพนักงานธุรการ (๑)
- ผู้ช่วยเจ้าพนักงานธุรการ (๑)
- พนักงานจ้างทั่วไป
- นักการ (๑)
- พนักงานขับรถยนต์ (๑)
- พนักงานขับรถยนต์ (ขับรถบรรทุกน้ำ) (๑)
- พนักงานขับรถยนต์ (ขับรถบรรทุกขยะ) (๑)
- คนงานประจำรถขยะ (๑)
- คนงานประจำรถขยะ (๑)
- คนงานประจำรถขยะ (๑)
- คนงานประจำรถขยะ (๑)

กองคลัง

- ผู้อำนวยการกองคลัง (นักบริหารงานคลัง)
- อำนาจการท้องถิ่น ระดับต้น (ว่าง)
- นักวิชาการพัสดุ ปก./ชก. (ว่าง)
- เจ้าพนักงานจัดเก็บรายได้/ปฏิบัติงาน (๑)
- เจ้าพนักงานพัสดุ /ปฏิบัติงาน (๑)
- เจ้าพนักงานการเงินและบัญชี ปง./ชง. (ว่าง)
- ลูกจ้างประจำ
- เจ้าพนักงานการเงินและบัญชี (๑)
- พนักงานจ้างทั่วไป
- คนงานทั่วไป (๓)

กองช่าง

- ผู้อำนวยการกองช่าง (นักบริหารงานช่าง)
- อำนาจการท้องถิ่น ระดับต้น (ว่าง)
- นายช่างโยธา /ชำนาญงาน (๑)
- พนักงานจ้างตามภารกิจ
- ผู้ช่วยนายช่างโยธา (๑)
- พนักงานจ้างทั่วไป
- คนงานทั่วไป (๑)

กองการศึกษา

- ผู้อำนวยการกองการศึกษา (นักบริหารงานการศึกษา)
- อำนาจการท้องถิ่น ระดับต้น (๑)
- นักวิชาการศึกษา/ปฏิบัติการ (๑)
- ครู (๑) (ครู ศศ.๒)
- ครู (ว่าง)

หน่วยตรวจสอบภายใน

- นักวิชาการตรวจสอบภายใน/ ชำนาญการ (๑)

ประเภท/ ระดับ	บริหารงาน ท้องถิ่น ระดับกลาง	บริหารงาน ท้องถิ่น ระดับต้น	อำนาจการ ท้องถิ่น ระดับกลาง	อำนาจการ ท้องถิ่น ระดับต้น	วิชาการ/ เชี่ยวชาญ	วิชาการ/ ชำนาญการ พิเศษ	วิชาการ/ ชำนาญ การ	วิชาการ/ ปฏิบัติ การ	ทั่วไป/ อาวุโส	ทั่วไป/ ชำนาญ งาน	ทั่วไป/ ปฏิบัติ งาน	ลูกจ้าง ประจำ	พนักงานจ้าง ตามภารกิจ	พนักงาน จ้างทั่วไป	อื่น ๆ (ครู)	รวม (มีว่าง)
จำนวน	๑	-	-	๑/๓	-	-	๔	๒/๑	-	๓	๒/๑	๑	๔/๑	๑๒	๑/๑	๓๑/๗